



FICHE PROJET - MODOP VIDEO
AXAUNE - Documentations Utilisateur
Installation Détaillée - Serveur

FP 026U

Version F.01

Page 1 sur 6

Rôle	Description de la procédure d'installation de ModOP Vidéo 3.7R01-04 et +
Informations	
Applicable	Modop Vidéo MV 3.7R01-04 et + – Pour OS 32 ou 64 bits Version MODOP VIDEO Light ou Ultra ou USB en mode serveur
Procédure animée	Non disponible
Information	Cette procédure n'est à appliquer que pour l'installation de la première machine équipée de MODOP VIDEO dans l'entreprise.
Préparation	Préparer un répertoire partagé sur le réseau <<Modop>>, afin d'héberger le gestionnaire de licences , ainsi que les répertoires d'archivage et publication. Les utilisateurs doivent posséder les droits d'accès complet sur ce répertoire (Lecture / Ecriture / Ajout / Suppression)
Pré-requis	Créer un répertoire << Modop >> dans un espace partagé accessible à tous les utilisateurs. Exemple d'arborescence (les noms sont indicatifs) K:\<<Modop>>\ K:\<<Modop>>_Licence K:\<<Modop>>\Archives K:\<<Modop>>\Publication K:\<<Modop>>\SetUp K:\<<Modop>>\SetUp\Paramètres
Droits d'accès	Dans le cas d'une installation en mode serveur, <ul style="list-style-type: none">l'utilisateur (son profil) doit posséder les droits complets d'accès au répertoire <<Modop>> sur le serveur.
Informations Générales	L'installation de la première machine Modop est à réaliser depuis une machine cliente. Aucun setup n'est à lancer sur le serveur.



FICHE PROJET - MODOP VIDEO

AXAUNE - Documentations Utilisateur

Installation Détaillée - Serveur

FP 026U

Version F.01

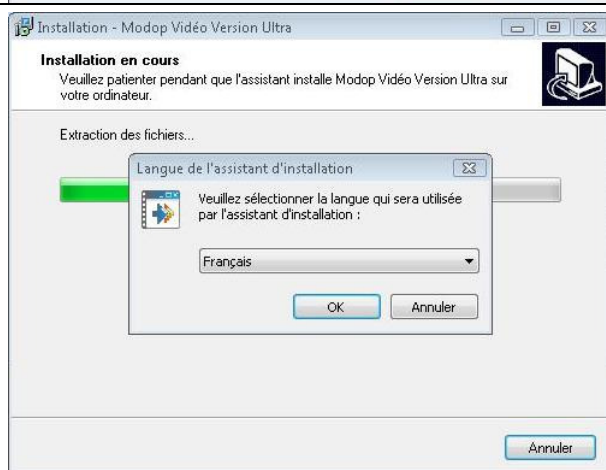
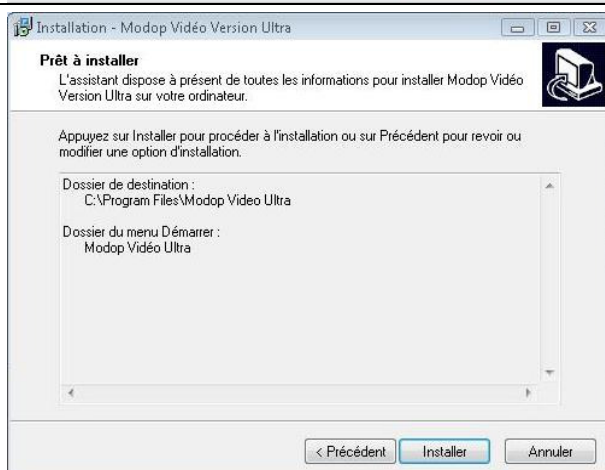
Page 2 sur 6

1/ Installation

Connecté administrateur de la machine

- Etape 1.1** Ouvrir le répertoire contenant le kit d'installation ou insérer le CD
- lancer l'exécutable « setup-MV-3.7R0x-xx.exe »
- ou bien
- lancer l'exécutable « setup-MV-3.7R0x-xx-NewPoste-....exe »
- Etape 1.2** Suivre les informations du kit

Détail des écrans





FICHE PROJET - MODOP VIDEO

AXAUNE - Documentations Utilisateur

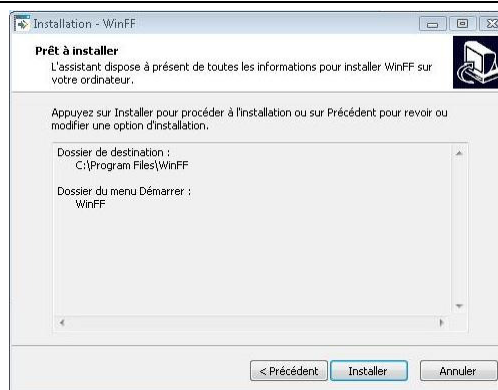
Installation Détaillée - Serveur

FP 026U

Version F.01

Page 3 sur 6

Détail des écrans



2/ Lancer Modop

Etape 2.1 En fin d'installation, lancer ModOp

Etape 2.2 Si MODOP VIDEO n'a jamais été installé sur cette machine ou que vous êtes sur une version arrivant à échéance, l'écran suivant apparaît :



Cliquer sur « Activer le logiciel »



FICHE PROJET - MODOP VIDEO
AXAUNE - Documentations Utilisateur
Installation Détaillée - Serveur

FP 026U

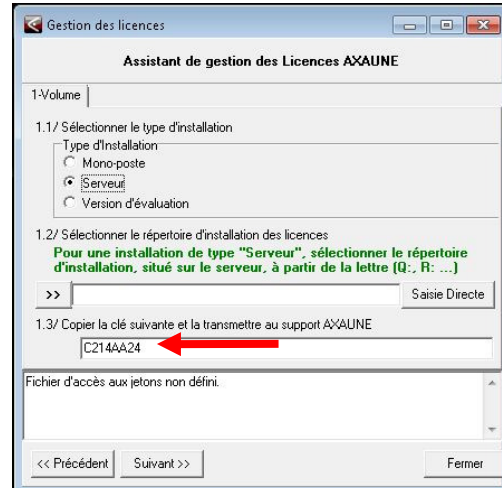
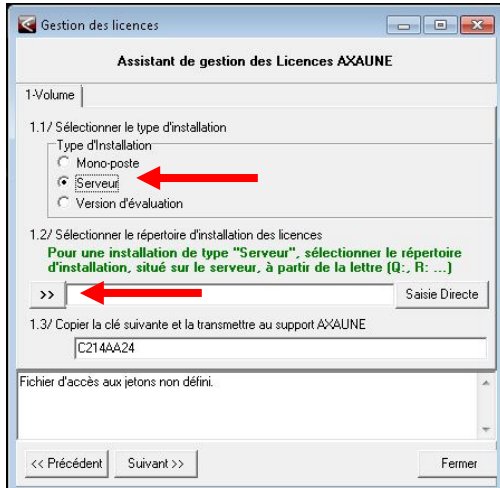
Version F.01

Page 4 sur 6

3/ Activer le logiciel – Transférer la clé d'installation

Etape 3.1 : Sélectionner serveur, puis le répertoire de gestion des licences sur le réseau (<<Modop>>)

Etape 3.2 : Faire parvenir à Axaune, le n° de la clé



4/ Activer le logiciel

Connecté administrateur de la machine

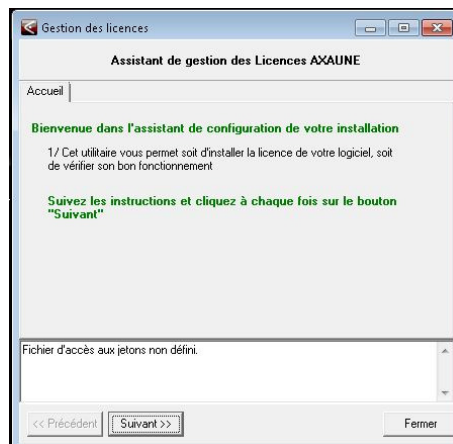
Etape 4.1

Copier le fichier **MVU.DAT** qui vous a été transmis dans le **répertoire d'installation des licences**

Etape 4.2

Lancer l'application « MVUAxauneLicence.exe » situé dans le répertoire d'installation et cliquer sur « suivant ».

En mode Serveur, copier le fichier dans le répertoire réseau de gestion des licences <<Modop>>_Licence





FICHE PROJET - MODOP VIDEO

AXAUNE - Documentations Utilisateur

Installation Détaillée - Serveur

FP 026U

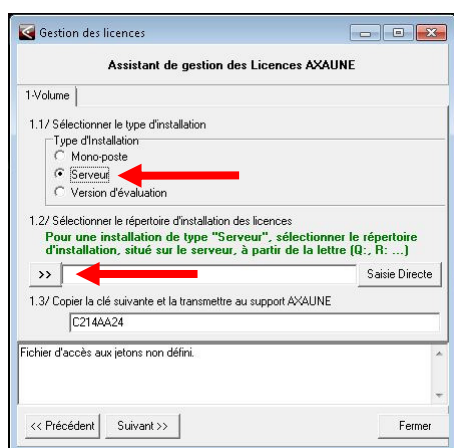
Version F.01

Page 5 sur 6

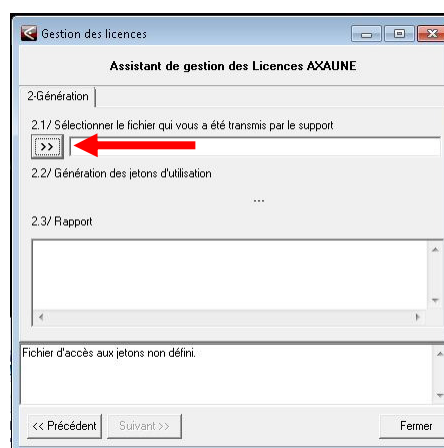
4/ Activer le logiciel

Connecté administrateur de la machine

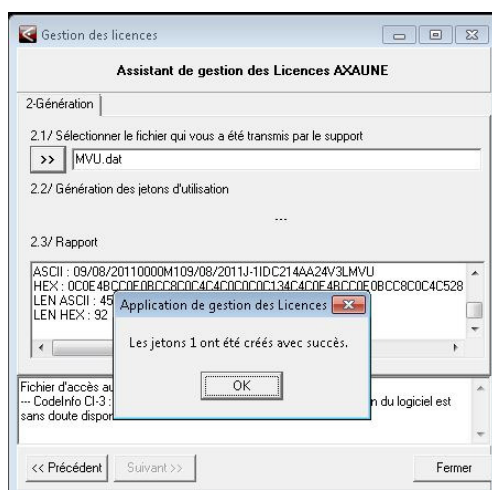
Etape 4.3 : Sélectionner le mode serveur, puis sélectionner le répertoire de gestion des licences



Etape 4.4 : Sélectionner le fichier qui a été transmis



Etape 4.5 : La licence est activée



Etape 4.6 : Formation / Formation Pilote

Dans le cas d'une installation pour une Formation ou Formation Pilote, la procédure est Terminée

5/ Configuration des paramètres par défaut

Voir Fiche projet « FP127-DU-Modop-Configuration des répertoires et Parametres par défaut »

En utilisant les répertoires

K:\<<Modop>>\Archives

K:\<<Modop>>\Publication



FICHE PROJET - MODOP VIDEO
AXAUNE - Documentations Utilisateur
Installation Détaillée - Serveur

FP 026U

Version F.01

Page 6 sur 6

Conclusion :

X	Etat de la fiche	Date	Etat
	En Cours	02/11/2011	Création Nathalie FIGUEIRA
	Autre :	15/11/2011	MAJ Arnaud FREREJEAN
X	Terminé	13/01/2012	MAJ MVU 3.4R01
		27/10/2014	MAJ 3.7R01
		30/10/2014	MAJ
		18/11/2014	MAJ