



# FICHE PROJET - MODOP VIDEO

## Installation Serveur - Nouveau Poste

**FP 052U**

Version D.03

Page 1 sur 3

<b>Rôle</b>	Description de la procédure d'installation de ModOP Vidéo 3.6R0x Serveur pour <ul style="list-style-type: none"><li>un <b>nouveau poste</b></li><li>avec <b>paramètres pré-configurés</b> dans le répertoire PARAMETERS situé dans .\ Licence</li></ul>
<b>Informations</b>	
<b>Applicable</b>	Modop Vidéo MV 3.6R0x et +- Pour OS 32 ou 64 bits  Version MODOP VIDEO Ultra Serveur Seul. Pour <b>Ajout d'une nouvelle machine, avec répertoire de paramètres</b> fourni par Axaune.
<b>Procédure animée</b>	Sans
<b>Pré-requis</b>	Le gestionnaire de licence a déjà été installé.
<b>Droits d'accès</b>	L'utilisateur (son profil) doit posséder les droits d'accès au <b>répertoire de gestion des licences</b> sur le serveur.

### 1/ Installation

#### Connecté administrateur de la machine

- |                |  |
|----------------|--|
| <b>Etape 1</b> | Ouvrir le répertoire contenant le kit d'installation ou insérer le CD <ul style="list-style-type: none"><li>lancer l'exécutable « setup-MV-3.4R04-xx.exe »</li></ul> |
| <b>Etape 2</b> | Suivre les informations du kit   |

### 2/ Détail des écrans

**Bienvenue dans l'assistant d'installation de Modop Vidéo Version Ultra**

Cet assistant va vous guider dans l'installation de Modop Vidéo ultra 3.4 R04 - Monoposte ou SERVEUR (MP4) sur votre ordinateur.

Il est recommandé de fermer toutes les applications actives avant de continuer.

Appuyez sur Suivant pour continuer ou sur Annuler pour abandonner l'installation.

**Dossier de destination**  
Où Modop Vidéo Version Ultra doit-il être installé ?

L'assistant va installer Modop Vidéo Version Ultra dans le dossier suivant.

Pour continuer, appuyez sur Suivant. Si vous souhaitez choisir un dossier différent, appuyez sur Parcourir.

C:\Program Files\Modop Vidéo Ultra

Le programme requiert au moins 54,6 Mio d'espace disque disponible.



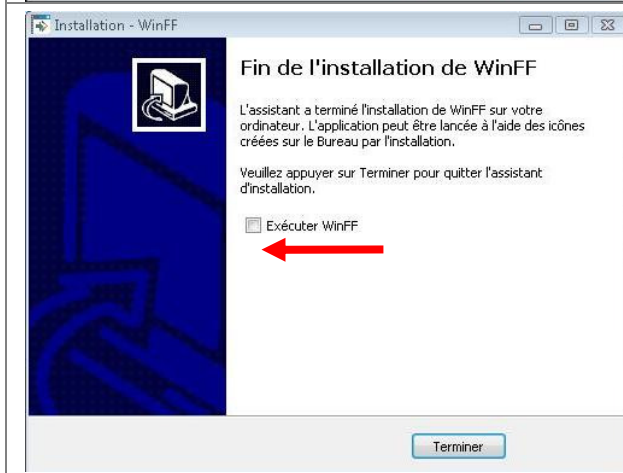
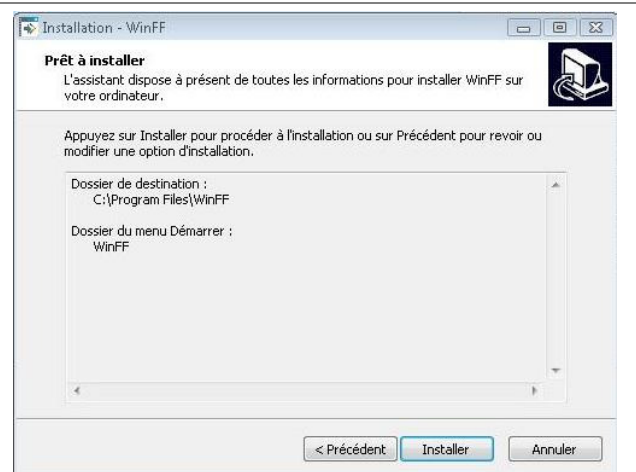
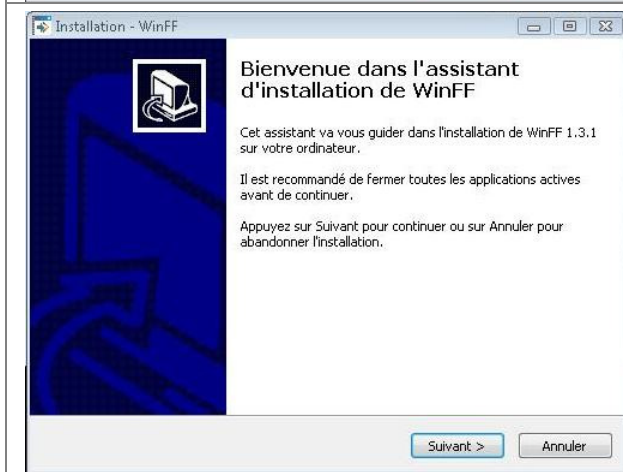
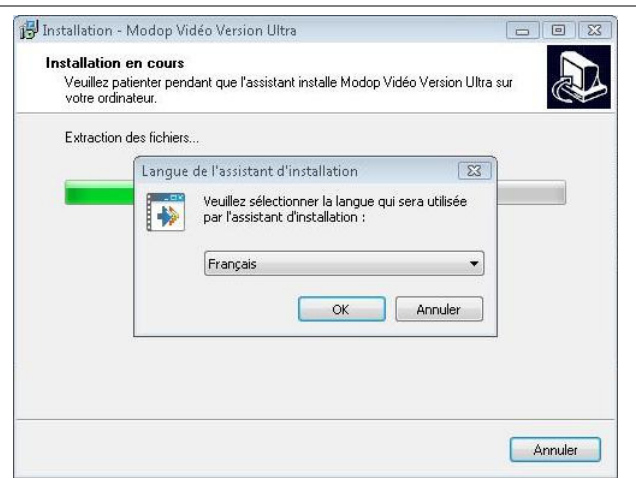
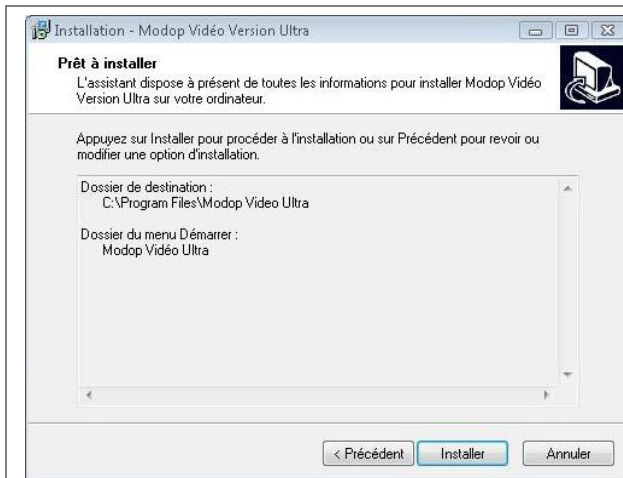
# FICHE PROJET - MODOP VIDEO

## Installation Serveur - Nouveau Poste

FP 052U

Version D.03

Page 2 sur 3





# FICHE PROJET - MODOP VIDEO

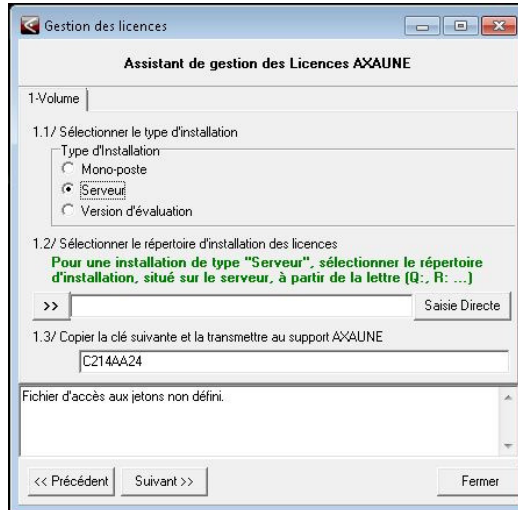
## Installation Serveur - Nouveau Poste

**FP 052U**

Version D.03

Page 3 sur 3

Après l'installation, l'écran suivant peut apparaître : **Cliquer sur Fermer**



### 2/ Mise à jour des paramètres

Connecté **administrateur** de la machine

<b>Etape 1</b>	<p>Ouvrir le répertoire contenant les paramètres d'installation de votre société \PARAMETRES. Ce répertoire est disponible dans</p> <ul style="list-style-type: none"> <li>• &lt;&lt; Racine Gestionnaire Licence &gt;&gt; \Licence \Parameters</li> </ul> <p>Ou bien</p> <ul style="list-style-type: none"> <li>• &lt;&lt; Racine Archives &gt;&gt; \PRM \Parameters</li> </ul>
<b>Etape 2</b>	<p>Lancer l'exécutable :</p> <ul style="list-style-type: none"> <li>• InstallModOPParameters.exe</li> <li>• Cliquer sur « Executer »</li> <li>• Fermer</li> </ul>

**L'installation est terminée**

**Conclusion :**

X	Etat de la fiche	Date	Etat
	En Cours	02/04/2012	Création Nathalie FIGUEIRA
	Autre :	27/10/2014	MAJ
X	Terminé		